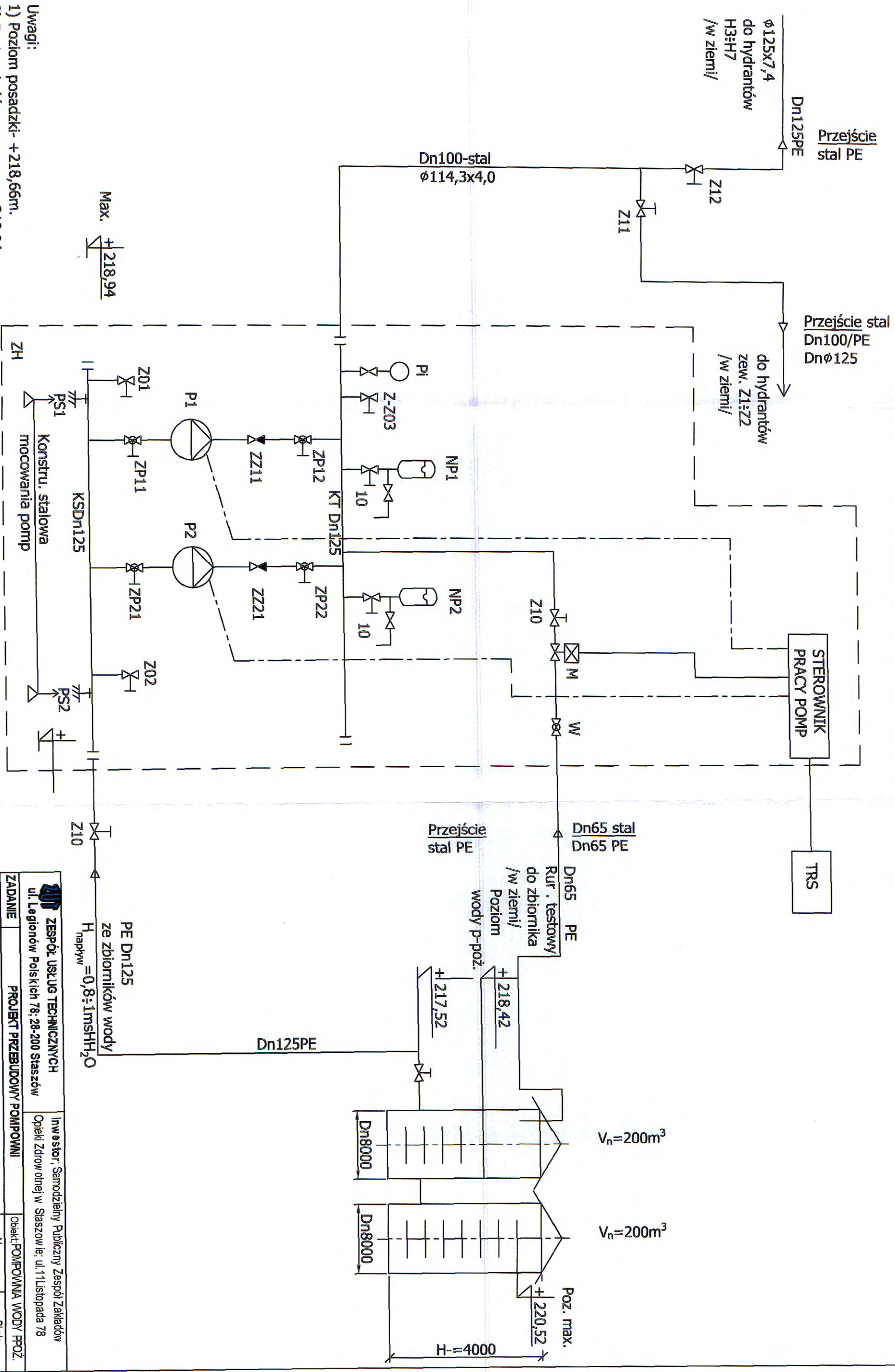


**ZESPÓŁ USŁUG TECHNICZNYCH**

ul. LEGIONÓW POLSKICH 78, 28-200 STASZÓW

SAMODZIELNY PUBLICZNY ZESPÓŁ ZAKŁADÓW OPIEKI ZDROWOTNEJ W STASZOWIE		SPZZOZ w Staszowie ul. 11-go listopada 78, 28-200 Staszów	
Investor	Zleceniodawca		
Zadanie	PROJEKT PRZEBUDOWY POMPOWNI	Obiekt	POMPOWNI WODY P.POŻ.
Nazwa rys.	ROZMIESZCZENIE URZĄDZEŃ INWENTARYZACJA		
AUTOR PROJEKTU	SPECJALNOŚĆ	UPRAWNIENIA	DATA
Opracował: Inż. Marek Burzyński	Konstrukcyjna	74/TBG/94	
Projektant: mgr inż. Bieżej Warszawa	Instalacyjna	POM/0041/P.OOS/07	
		Nr rysunku PP-2.00	Skala 1:50
		Format A3	Podpis

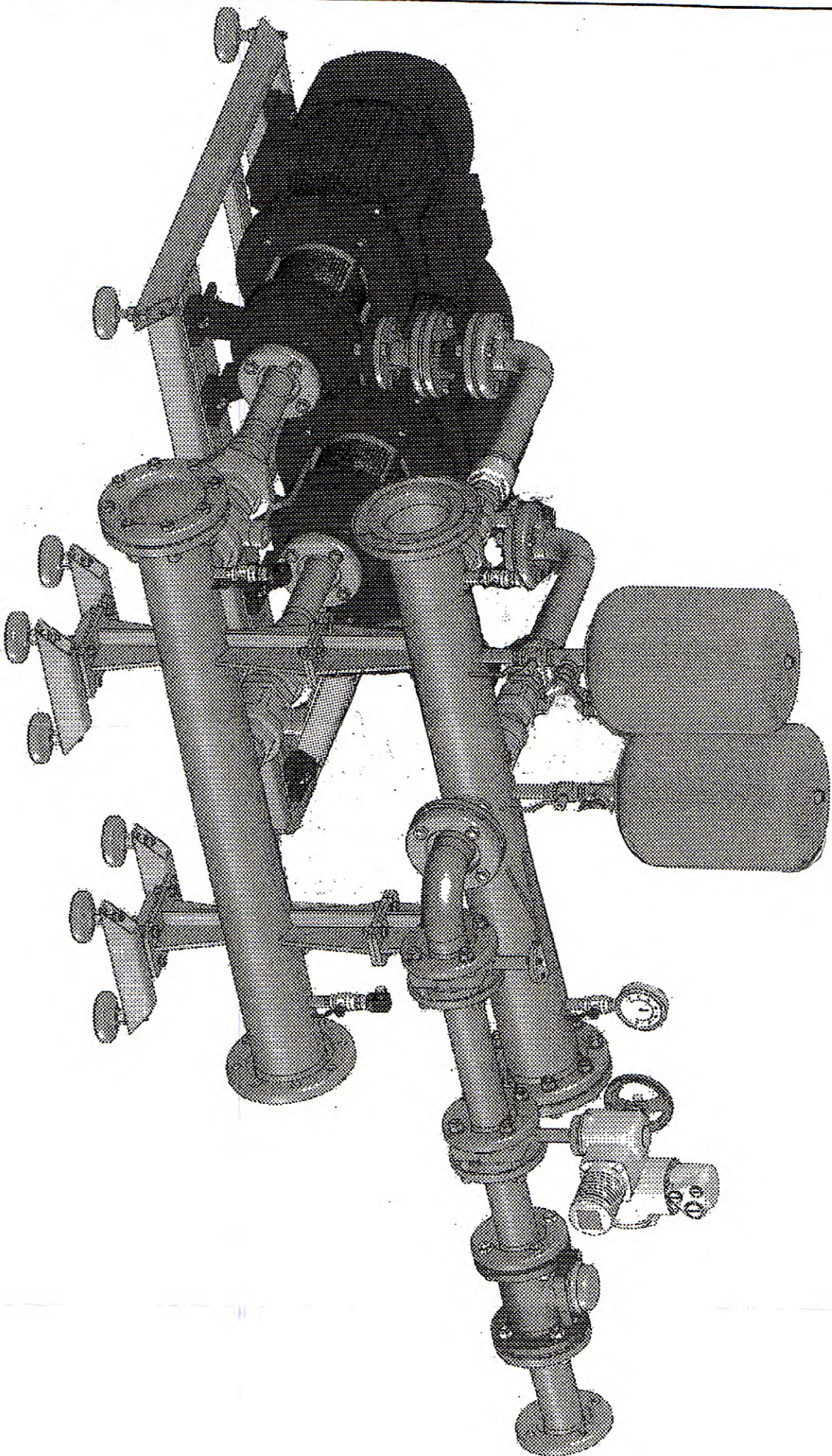







- Uwagi:
- 1) Poziom posadzki- +218,66m.
  - 2) Poziom króćca ssawnego-+218,94m.
  - 3) Poziom wyjścia króćca ze zbiornika-+217,52m.
  - 4) Min. poziom w zbiorniku dla celów p-poz -+218,42m
  - 5) Przed przystąpieniem do prac montażowych dokonać należy geodezyjnego sprawdzenia poziomu wyjścia ze zbiorników i poziomu kolektora ssącego pomp.
  - 6) Zaleca się "zasyfonowanie" rurociągu ssącego pomp.

<b>ZESPÓŁ USŁUG TECHNICZNYCH</b> ul. Legionów Polskich 78; 28-200 Staszów				Inwestor: Samodzielny Publiczny Zespół Zakładów Opieki Zdrowotnej w Staszowie; ul. 11 Listopada 78			
ZADANIE		PROJEKT PRZEBUDOWY POMPOWNI		Obiekt: POMPOWIA WODY PPOŻ.			
Nazwa		SCHEMAT TECHNOLOGICZNY		Nr. rys.		Skala:	
Autor projektu		SPECJALNOŚĆ		Upraw.		Data	
Opracował:		technologiczna		11/2017bg94;			
mgr inż. Jerzy Zieliński				229/Tbg94			
Projektant:		technologiczna		POM/0041/POOS/07			
mgr inż. Błażej Warszawa							

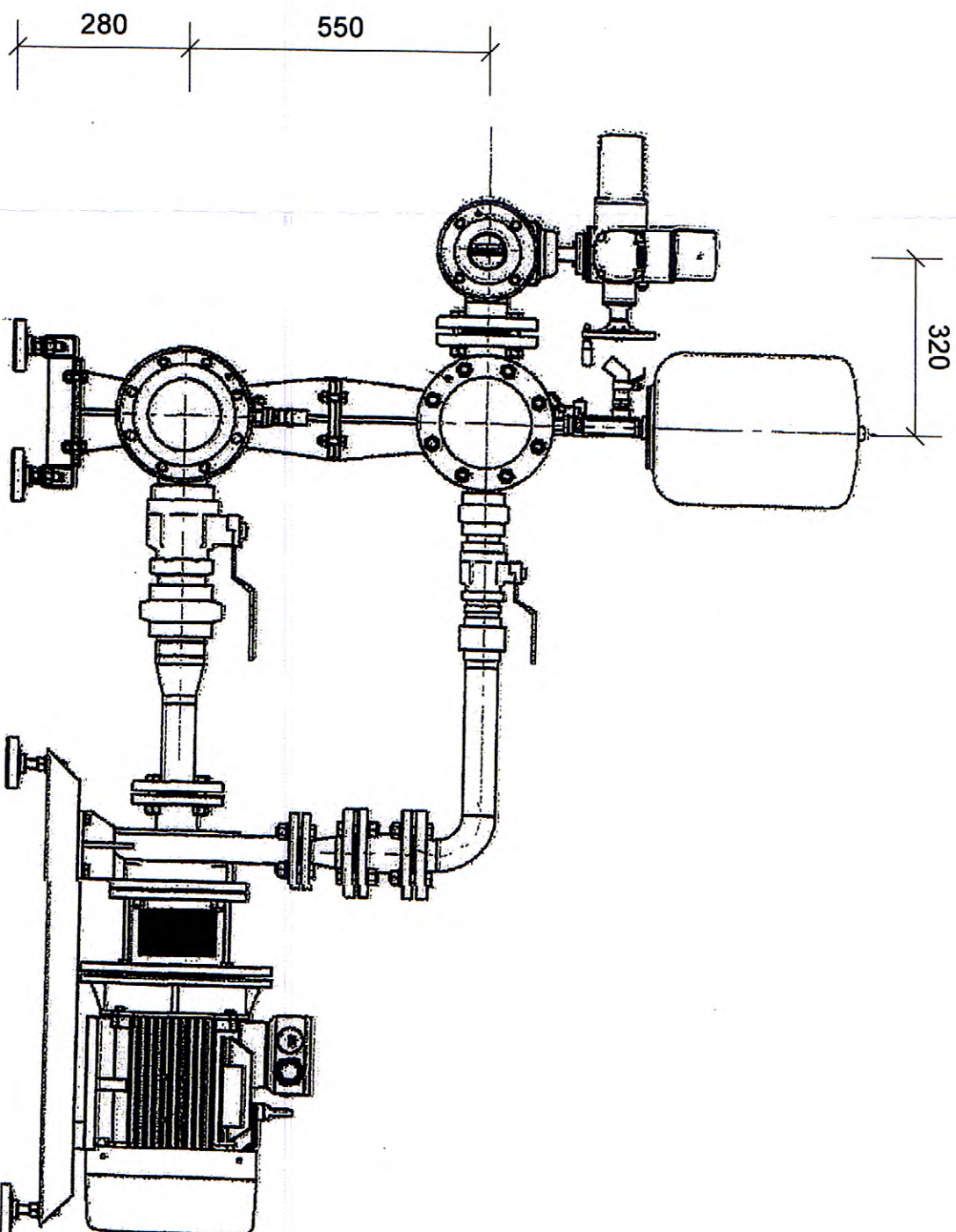
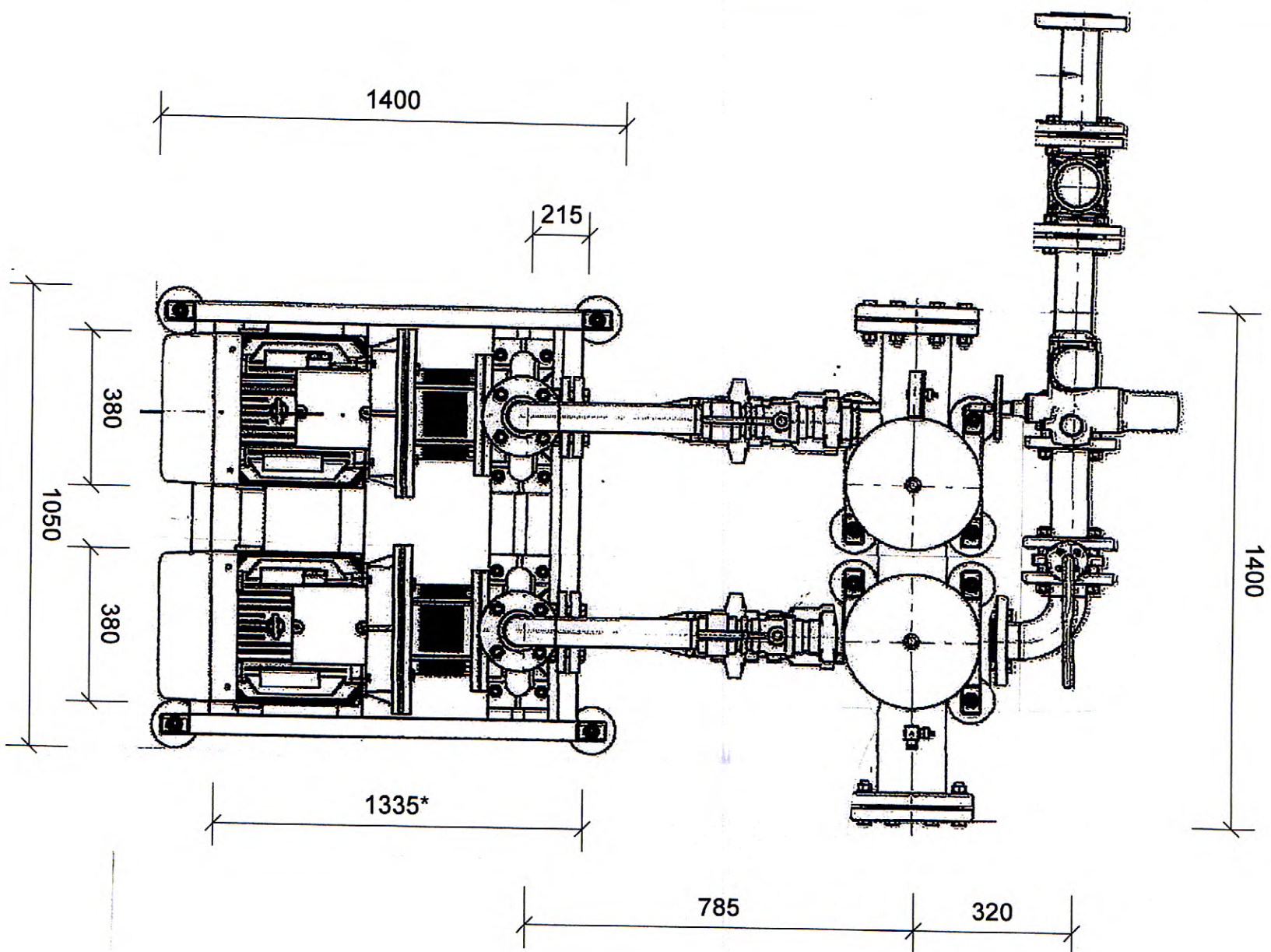




- Uwagi:**
1. Rysunek niniejszy sporządzony został na bazie rysunku ofertowego firmy HYDRO-VACUM S.A Grudziądz.
  2. Zakłada się pracę agregatów pompowych ze ssaniem;  
-  $\Delta h_{min} = -0,52m$   
-  $\Delta h_{max} = -1,20m$
  3. Armatura odcinająca, zwrotna, pomiarowa, kolektor ssący i tłoczny oraz układ sterowania, stanowi przedmiot dostawy agregatu pompowego.

 <b>ZESPÓŁ USŁUG TECHNICZNYCH</b> ul. Legionów Polskich 78; 28-200 Staszów		Inwestor: Samodzielny Publiczny Zespół Zakładów Opieki Zdrowotnej w Staszowie, ul. 11 Listopada 78	
<b>ZADANIE</b>	PROJEKT PRZEBUDOWY POMPOWNI	Obiekt: POMPOWNI WODY PROZ.	
Nazwa	RYSUNEK PROSPEKTOWY	Nr. rys.	Skala:
	ZESTAWU HYDROFOROWEGO	PP-5.00	/
 Autor projektu	Specjalność	Upraw.	Podpis
Opracował: mgr inż. Jerzy Zieliński	technologiczna	112A/Tbg/94; 229/Tbg/94	
Projektant: mgr inż. Błażej Warszawa	technologiczna	POM/0041/POOS/07	





- Uwagi:**
1. Zakłada się pracę agregatów pompowych ze ssaniem:  
-  $\Delta h_{min} = -0,52m$   
-  $\Delta h_{max} = -1,20m$
  2. Armatura odcinająca, zwrotna, pomiarowa, kolektor ssący i tłoczny oraz układ sterowania, stanowią przedmiot dostawy agregatu pompowego.
  3. Rysunek niniejszy i wymiary podane na nim traktować jako założeń sporządzenia do rysunku wykonawczego.
  4. Dostawca zestawu winien sporządzić rysunek wykonawczy dla zestawu jak wyżej.
  5. Montaż zestawu na konstrukcji wsporczej ustawianej na wibroizolatorach lub montaż agregatów pompowych na fundamentach, a kolektorów na podporach.



**ZESPÓŁ USŁUG TECHNICZNYCH**  
ul. Legionów Polskich 78, 28-200 Słazów

<b>Investor</b>	SAWODZIELNY PUBLICZNY ZESPÓŁ ZAKŁADÓW OPIEKI ZDROWOTNEJ W SŁAZOWIE	<b>Zlecienniodawca</b>	SPZZOZ w Słazowie ul. 11-go listopada 78, 28-200 Słazów
-----------------	--	------------------------	--

<b>Zadanie</b>	PROJEKT PRZEBUDOWY POMPOWNI	<b>Obiekt</b>	POMPOWIA WODY PROZ.
----------------	-----------------------------	---------------	---------------------

<b>Nazwa rys.</b>	RYSunEK WYMIAROWY ZESTAWU HUROFOROWEGO	<b>Nr rysunku</b>	PP-6.00	<b>Skala</b>	---	<b>Format</b>	A3
-------------------	--	-------------------	---------	--------------	-----	---------------	----

<b>AUTOR PROJEKTU</b>	SPECJALNOŚĆ	UPRAWNIENIA	DATA	PODPIS
-----------------------	-------------	-------------	------	--------

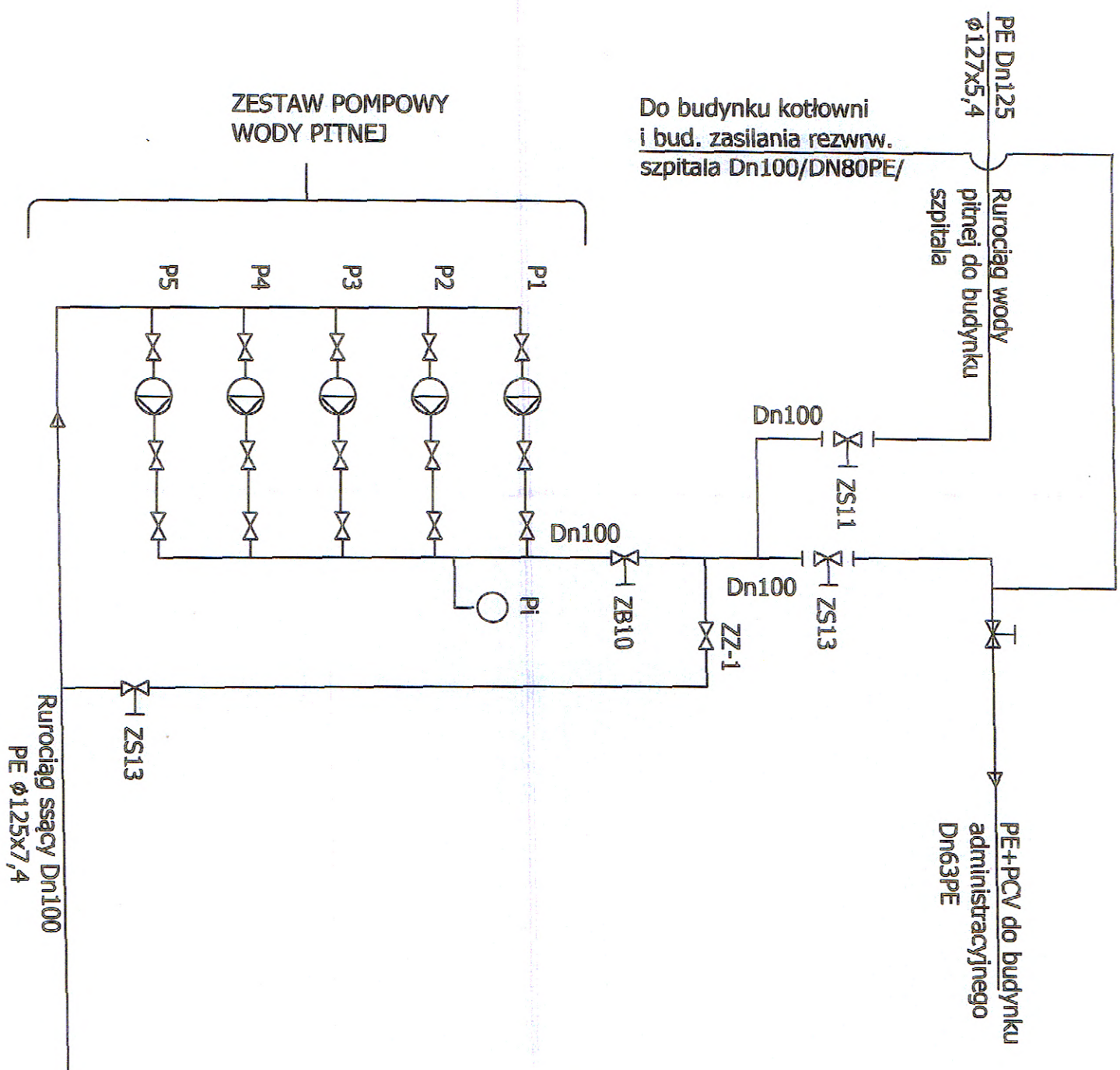
Opracował:	mgr inż. Jerzy Zieliński	Instalacyjna	11/21/78/94	Konstrukcyjna	22/9/78/94		
------------	--------------------------	--------------	-------------	---------------	------------	--	--

Projektant:	mgr inż. Błażej Warszawa	Instalacyjna	POM/0041/POOS/07				
-------------	--------------------------	--------------	------------------	--	--	--	--



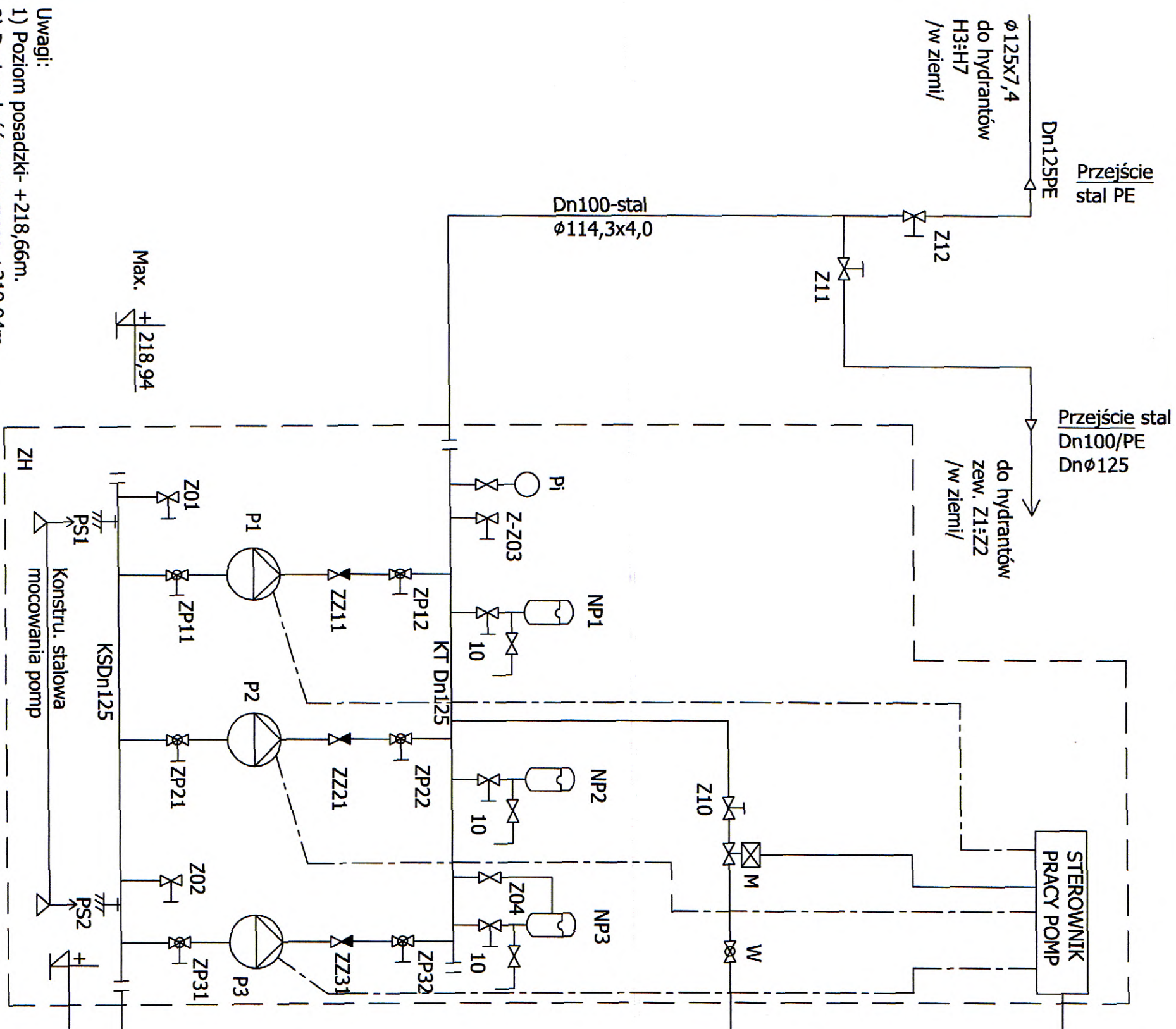






<b>ZESPÓŁ USŁUG TECHNICZNYCH</b> ul. Legionów Polskich 78; 28-200 Staszów		Inwestor: Samodzielny Publiczny Zespół Zakładów Opieki Zdrowotnej w Staszowie; ul. 11 listopada 78	
<b>ZADANIE</b>	<b>PROJEKT PRZEBUDOWY POMPOWNI</b> <b>SCHEMAT TECHNOLOGICZNY WPROWADZENIA RUR.</b> <b>Z PRZEPOMPOWNI WODY PITNEJ.</b>		Objekt: POMPOWNA WODY PPOŻ. Nr. rys. PP-8.00 Skala: /
<b>Nazwa</b>			<b>Podpis</b>
<b>Autor projektu</b>	<b>Specjalność</b>	<b>Uprawn.</b>	<b>Data</b>
Opracował: mgr inż. Jerzy Zieliński Projektant: mgr inż. Błażej Warszawa	technologiczna technologiczna	112/ATbg/94; 229/Tbg/94	
		POM/004/1/POOS/07	

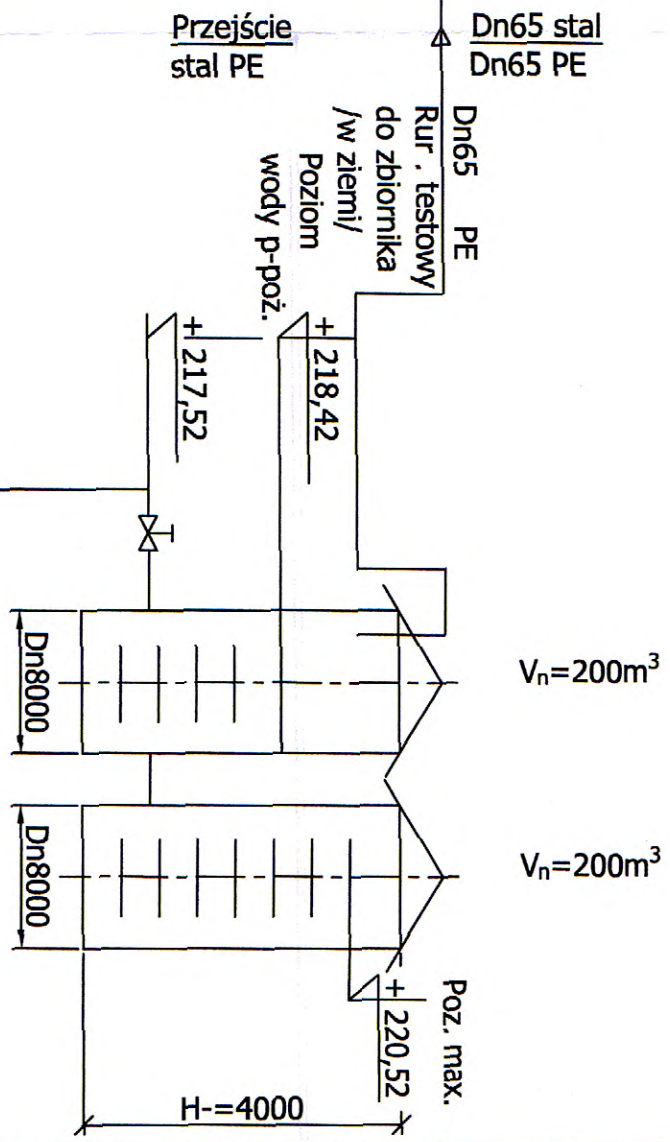




Max.  $\nabla$  +218,94

ZH  
PS1  
Konstru. stalowa  
mocowania pomp  
KSDn125  
PS2

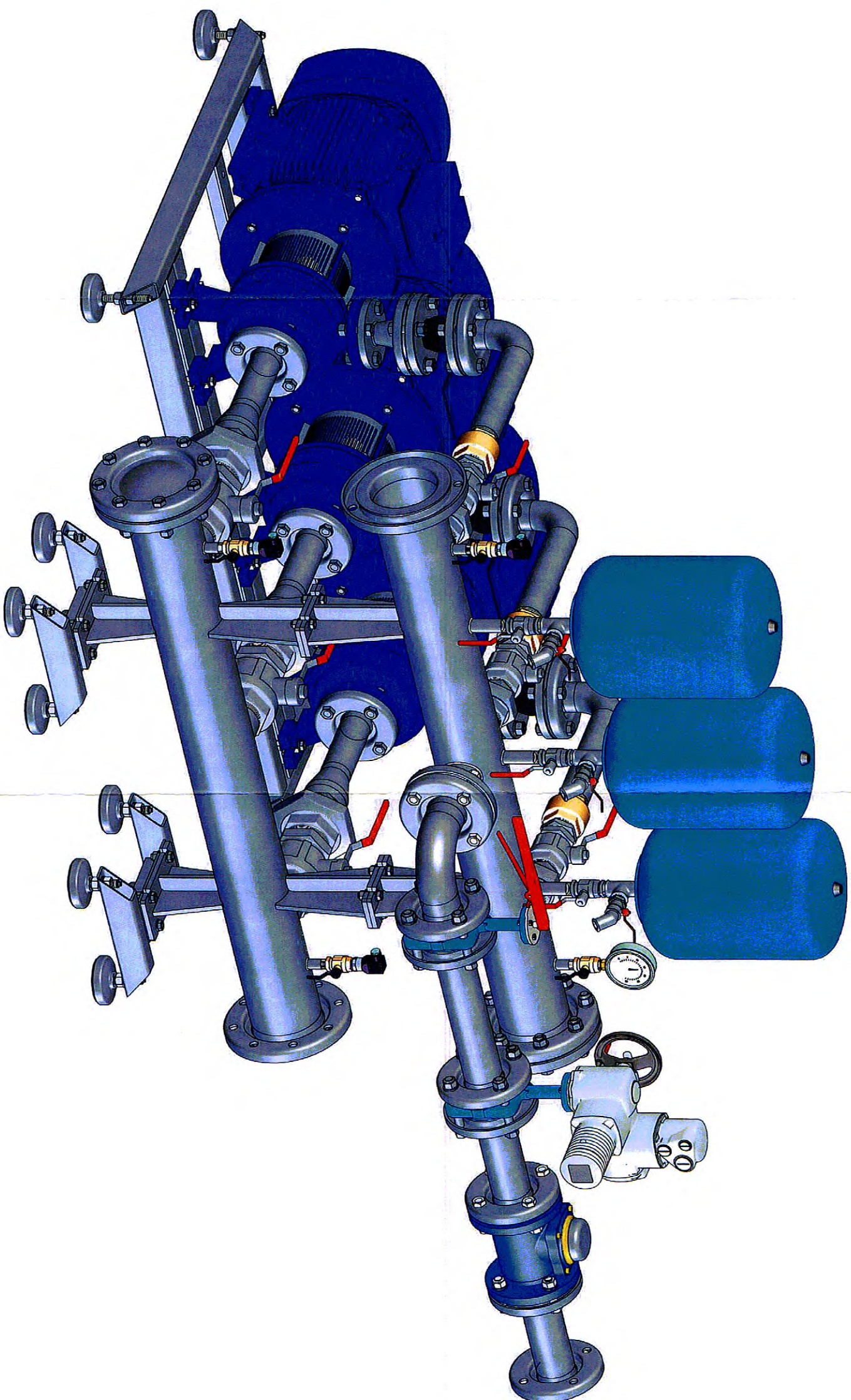
PE Dn125  
ze zbiorników wody  
 $H_{napływ} = 0,8 \pm 1 \text{ msH}_2\text{O}$   
Z10



<b>ZESPÓŁ USŁUG TECHNICZNYCH</b> ul. Legionów Polskich 78; 28-200 Szaśów		<b>INWESTOR:</b> Samodzielny Publiczny Zespół Zakładów Opieki Zdrowotnej w Szaśowie; ul. 11 Listopada 78	
<b>ZADANIE</b>	<b>PROJEKT PRZEBUDOWY POMPOWNI</b>	<b>Obiekt:</b> POMPOWNA WODY PROZ.	<b>Skala:</b>
<b>Nazwa</b>	<b>SCHEMAT TECHNOLOGICZNY</b>	<b>Nr. rys.</b>	<b>Data</b>
<b>Autor projektu</b>	<b>Specjalność</b>	<b>Upraw.</b>	<b>Podpis</b>
Opracował: mgr inż. Jerzy Zieliński	technologiczna	112A/Tbg/84; 229/Tbg/94	
Projektant: mgr inż. Błażej Warszawa	technologiczna	POM/0041/POOS/07	

- Uwagi:
- 1) Poziom posadzki- +218,66m.
  - 2) Poziom króćca ssawnego-+218,94m.
  - 3) Poziom wyjścia króćca ze zbiornika-+217,52m.
  - 4) Min. poziom w zbiorniku dla celów p-poz -+218,42m
  - 5) Przed przystąpieniem do prac montażowych dokonać należy geodezyjnego sprawdzenia poziomu wyjścia ze zbiorników i poziomu kolektora ssącego pomp.
  - 6) Zaleca się "zasyfonowanie" rurociągu ssącego pomp.



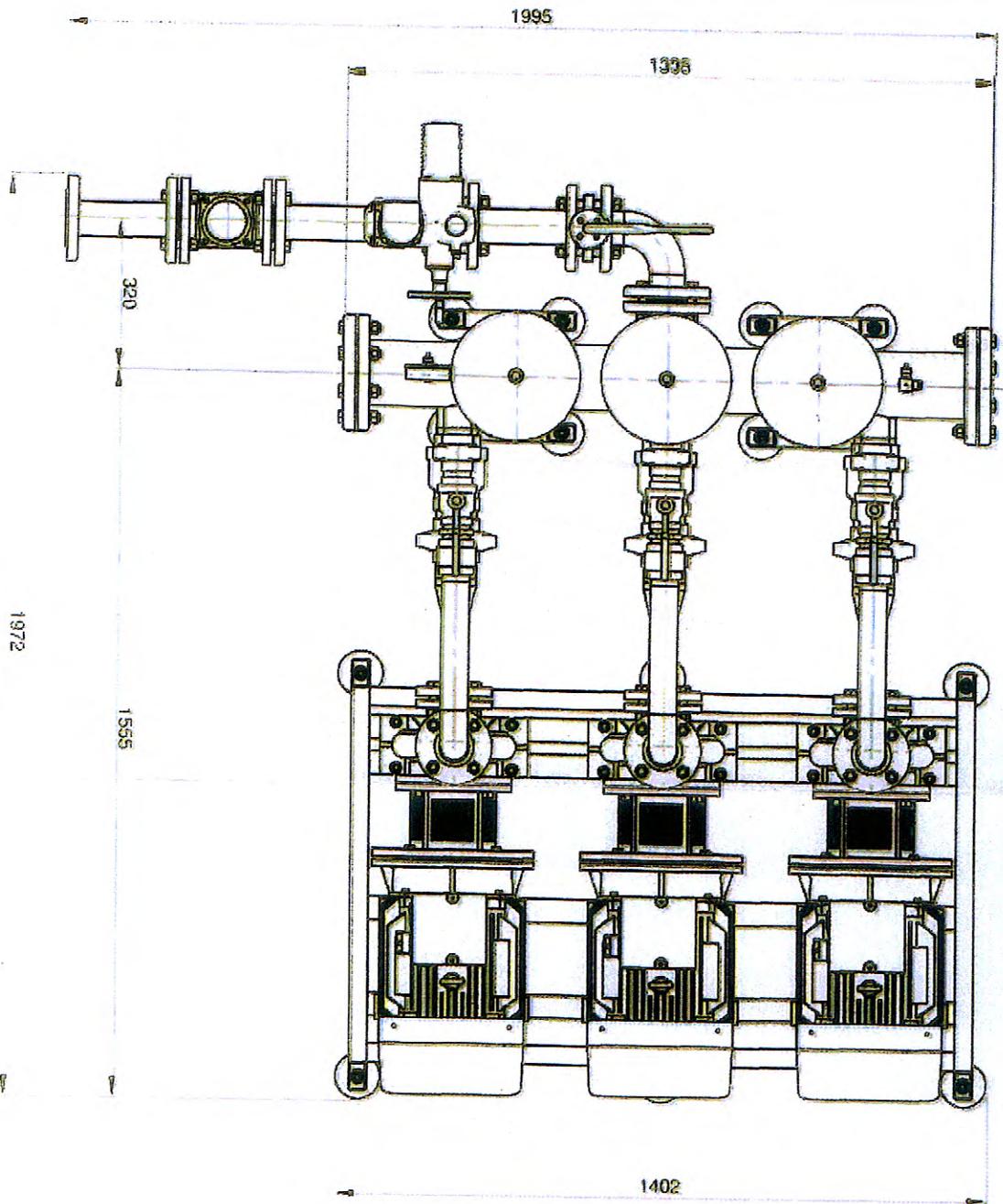
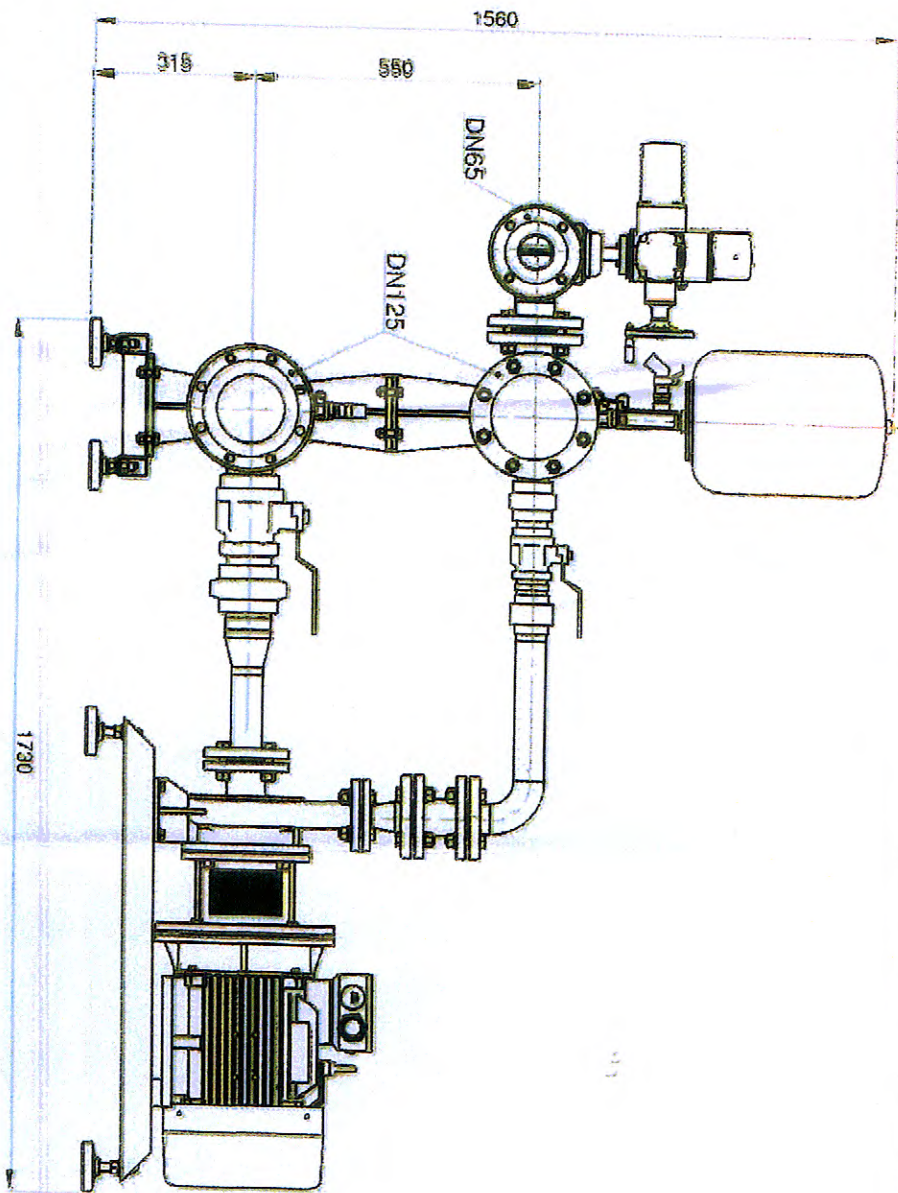


**ZESPÓŁ USŁUG TECHNICZNYCH**  
ul. LEGIONÓW POLSKICH 78 , 28-200 STASZÓW

Investor	SAMODZIELNY PUBLICZNY ZESPÓŁ ZAKŁADÓW OPIEKI ZDROWOTNEJ W STASZOWIE	Zlecienniodawca	SPZZOZ w Staszowie ul. 11-go listopada 78 , 28-200 Staszów		
Zadanie	PROJEKT PRZEBUDOWY POMPOWNI	Obiekt	POMPOWNIĄ WODY PROZ.		
Nazwa rys.	RYSunEK PROSPEKTOWY ZESTAWU HUDROFOROWEGO	Nr rysunku	PR.4000	Skala	Format
	AUTOR PROJEKTU	SPECJALNOŚĆ	UPRAWNIENIA	DATA	PODPIS
Opracował :	Instalacyjna	112/A/Tbg/94			
mgr inż. Jerzy Zieliński	Konstrukcyjna	229/TBG/94			
Projektant:	Instalacyjna	POM/004/1/POCS/07			
mgr inż. Błażej Wierszawa					

*[Handwritten signature]*  
*[Handwritten initials]*





# **Uwagi:**

1. Rysunek niniejszy sporządzony został na bazie rysunku ofertowego firmy HYDRO-VACUUM S.A. Grudziądz.
2. Zakłada się pracę agregatów pompowych ze ssaniem;  
-  $\Delta h_{min} = 0,52m$   
-  $\Delta h_{max} = 1,20m$
3. Armatura odcinająca, zwrotna, pomiarowa, kolektor ssący i tłoczny oraz układ sterowania, stanowią przedmiot dostawy agregatu pompowego.
4. Dla układu istnieje techniczna możliwość wykonania dwóch indywidualnych rurociągów ssących podłączonych do zbiornika Z1 i Z2 / brak możliwości technicznych wykonania trzech indywidualnych rurociągów ssących /.

<b>ZUSP</b> ZESPÓŁ USŁUG TECHNICZNYCH ul. Legionów Polskich 78; 28-200 Szaezów		Inwestor: Samodzielny Publiczny Zespół Zakładów Opieki Zdrowotnej w Szaezowie; ul. 11 Listopada 78	
ZADANIE	PROJEKT PRZEBUDOWY POMPOWNI	Obiekt: POMPOWNI WODY PPOŻ.	
Nazwa	RYSUNEK WYMIAROWY	Nr. rys.	
Autorka projektu	ZESTAWU HYDROFOROWEGO	Data	
Opracował	Specjalność	Podpis	
mgr inż. Jacek Zieliński	technologiczne	/	
Projektant	Uprawn.	/	
mgr inż. Sławomir Wyszczepa	229/Tbg/04	/	
	technologiczne	/	
	POM/2041/POOS07	/	