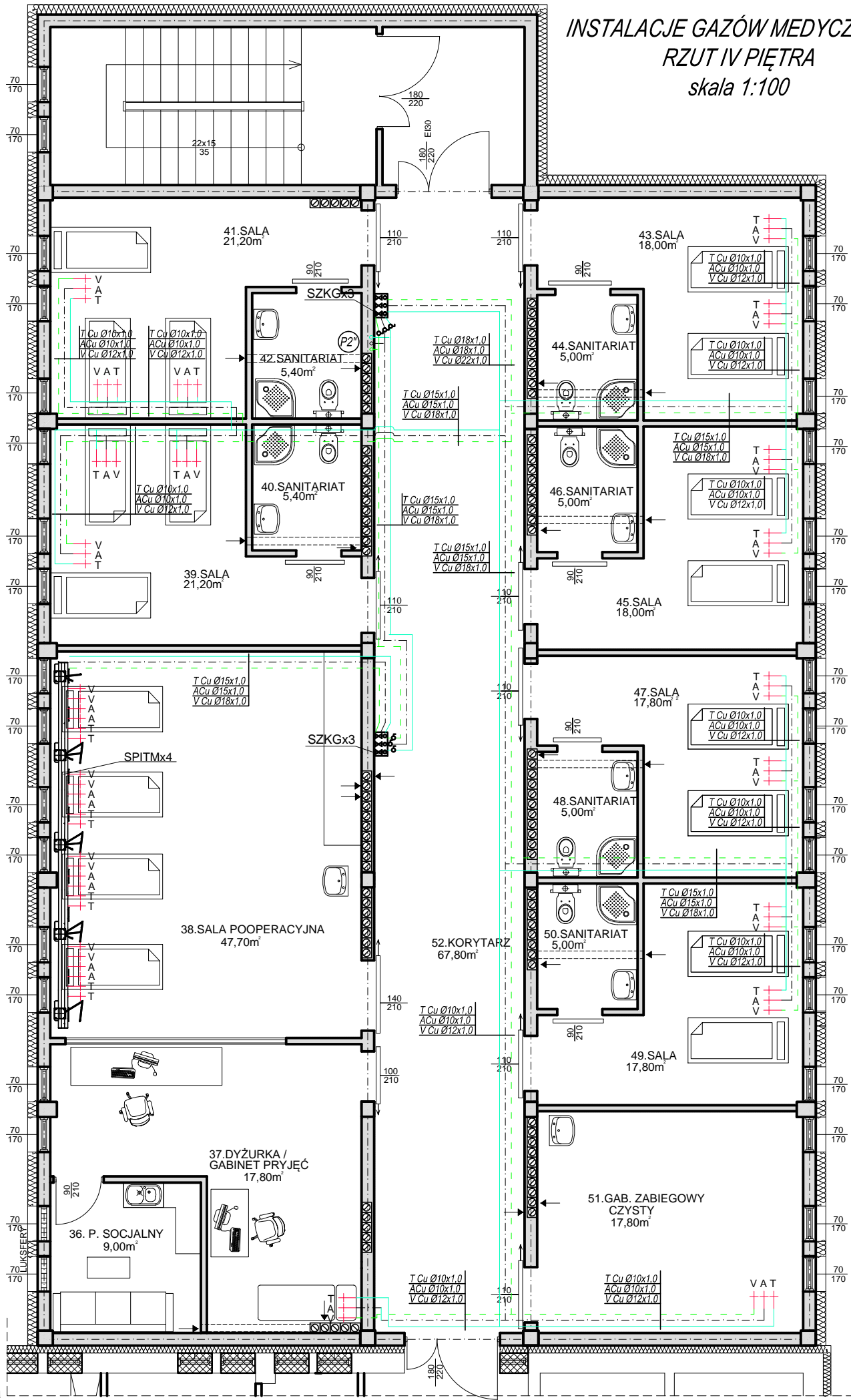


INSTALACJE GAZÓW MEDYCZNYCH  
RZUT IV PIĘTRA  
skala 1:100



LEGENDA:

- instalacja tlenu
- instalacja próżni
- instalacja sprężonego powietrza 0,5 MPa

- T - punkt poboru tlenu
- A - punkt poboru sprężonego powietrza 0,5 MPa
- V - punkt poboru próżni

SZKGx3 - zespół kontrolno informacyjny gazów medycznych z sygnalizatorem stanu gazów (T,A,V)

P2' - projektowany pion gazów medycznych (T,A,V)

TPG - tablica poboru gazów medycznych

SPITMx4 - sufitowy panel intensywnej terapii medycznej.

UWAGA !!!

Przed każdym zespołem kontrolno informacyjnym gazów medycznych z sygnalizatorem stanu gazów należy zamontować zawory odcinające wg. średnic przewodów.

PRZEDSIĘBIORSTWO PRODUKCYJNO-USŁUGOWO- HANDLOWE	
INSTAL MONT	
Tel/Fax 17 23 02 810, 35-330 RZESZÓW Tel kom. 604 66 34 53, MATYSÓWKA 87 B e-mail pphinstalmont@wp.pl NIP. 813-138-54-53	
Investor:	SAMODZIELNY PUBLICZNY ZESPÓŁ ZAKŁADÓW OPIEKI ZDROWOTNEJ W STASZOWIE.
Objekt:	ROZBUDOWA BUDYNKU SZPITALA W STASZOWIE W ZABUDOWIE USŁUGOWEJ, KATEGORIA OBIEKTU BUDOWLANEGO XI, UL. 11 LISTOPADA 78, 28-200 STASZÓW
Temat:	INSTALACJE GAZÓW MEDYCZNYCH
Branża:	SANITARNA - INST. GAZÓW MEDYCZNYCH
Data:	SIERPIEŃ 2017
Faza:	Proj. Bud.
Autorzy projektu:	Projektował: inż. Barbara Koziej nr upr. S - 40/76
Opracował:	mgr inż. Marcin Sioma
Sprawdził:	mgr inż. Janusz Misiuda, nr upr. S-54/85
Skala:	1:100
Rys nr:	GM-06
UWAGA: 1. OPRACOWANIE CHRONIONE USTAWĄ O PRAWIE AUTORSKIM I PRAWACH POKREWNYCH ( DZ.U. NR24/94 POZ.83 Z DNIA 4 LUTEGO 1994R.) 2. NIE WOLNO ODMIERZAĆ ŻADNYCH WYMIARÓW Z TEGO RYSUNKU. WSZYSTKIE WYMIARY POCHODZĄ Z INWENTARYZACJI. OBOWIĄZKIEM WYKONAWCY JEST SPRAWDZIĆ WYMIARY W NATURZE I PRZEKAZAĆ INFORMACJE O ZMIANACH DO BIURA KONSTR. WYMIARY PODANO W CENTYMETRACH.	